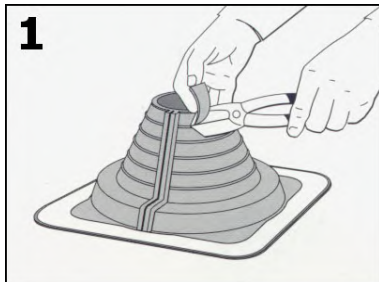


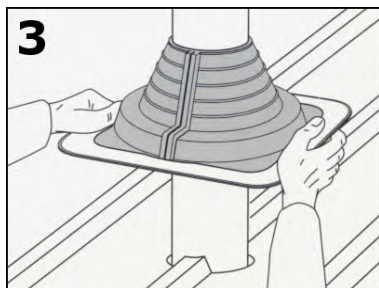
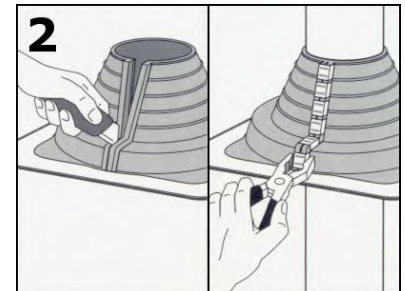
# Montagehinweise

## für ToKa Universal - Rohrmanschette



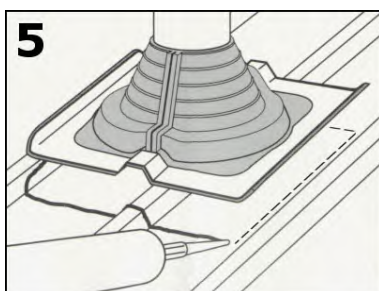
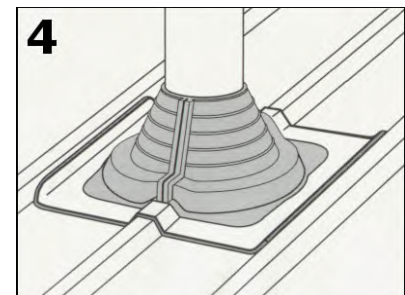
Rohrmanschette mit einem scharfen Messer oder einer Schere auf den gewünschten Rohrdurchmesser zuschneiden. Für einen dichten und festen Sitz sollte die Öffnung je nach Rohrgröße ca. 10 mm – 25 mm kleiner als der Rohrdurchmesser sein.

Bei nachträglichem Einbau Rohrmanschette an der Wulstnaht über die gesamte Länge einschließlich aluminiumverstärkten Flansch aufschneiden. Manschette um das Rohr herum legen. Etwas neutralen Fugendichtstoff in der Wulstnaht auftragen und die Wulstnaht mit Edelstahlklammern und einer handelsüblichen Zange zusammenklammern.



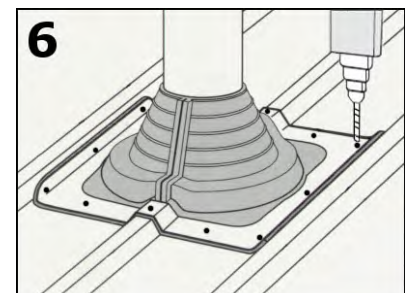
Rohrmanschette über das Rohr stülpen und bis auf das Trapezprofil herunterziehen. Für ein besseres Gleiten Wasser oder Talkum benutzen.

Aluminiumrahmen der Rohrmanschette an die Profilkontur des Trapezprofils anformen.



Neutralen Fugendichtstoff innerhalb der Außenkontur der Rohrmanschette zwischen Manschette und Profiltafel auftragen.

Rohrmanschette an das Dachprofil anpressen, insbesondere an den Profilkanten. Aluminiumrahmen der Rohrmanschette mit Edelstahl-Bohrschrauben oder Nieten in engen Abständen an das Dachprofil befestigen. Befestigungsabstände für einen perfekten „Flanscheffekt“ ca. 50 mm.



**Hinweise:** Bei Faserzementplatten Nieten verwenden. Rohrmanschetten dürfen nicht im Bereich von Quer- oder Längsstößen von Profiltafeln eingebaut werden. Für Statik und Korrosionsschutz sind die bauaufsichtlichen Zulassungen und die DIN-Normen sowie die Richtlinien vom „Deutschen Institut für Bautechnik“ (DIBt) zu beachten. Technische Änderungen und Sortimentsänderungen vorbehalten. Haftung für Druckfehler und -mängel wird ausgeschlossen.